



EVALUACIÓN FORMATIVA CÉLULAS Y NIVELES ORGANIZACIÓN

Unidad Programática:	<i>Unidad 2: Ciencias de la vida</i>		
Objetivo priorizado N°:	<i>OA 1</i>	Guía N°	<i>13 – 16 y 18 – 19</i>
Semana N°	<i>25</i>	Fecha :	<i>21 al 25 de septiembre</i>

Título o tema: CÉLULAS Y NIVELES DE ORGANIZACIÓN DE LOS SERES VIVOS

1.- Introducción o inicio.

Estimado estudiante: Al desarrollar la siguiente evaluación formativa evidenciaras el nivel de aprendizaje de los contenidos desarrollados en la Unidad N° 2, Ciencias de la Vida, los contenidos desarrollados en las guías de aprendizaje N° 13 a 16 y 18 a 19.

2.-Objetivos: RECONOCER que todos los seres vivos se forman de células. EXPLICAR las diferencias entre seres vivos unicelulares y pluricelulares. DESCRIBIR Y COMPARAR los niveles de organización de los seres vivos.

3- Tiempo de desarrollo para esta guía: 45 minutos.

4.- Instrucciones:

- La siguiente evaluación formativa, contiene 17 preguntas de selección múltiple.
- Todas las preguntas de selección múltiple tienen 4 posibles respuestas. Solamente una de ellas es la correcta, por lo que debes leerlas atentamente antes de responde.

I. **Selección múltiple:** Lee cada una de las preguntas y encierra en un círculo la alternativa correcta. No intentes adivinar (Cada respuesta correcta 1 punto)

1) Observando las siguientes imágenes de diferentes seres vivos, según su nivel de constitución u organización, **¿Qué tienen en común?**

- a) Están constituidos de células.
- b) Están constituidos por bacterias.
- c) Están constituidos por músculos.
- d) Están constituidos por esqueleto.



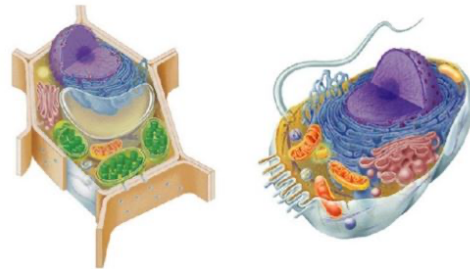


2) "Unidad de vida biológica, morfológica y de funcionamiento de los seres vivos". **¿A qué corresponde la definición?**

- a) Átomos.
- b) Célula.
- c) Moléculas.
- d) Agua.

3) Observa las siguientes imágenes. **¿Qué representan?**

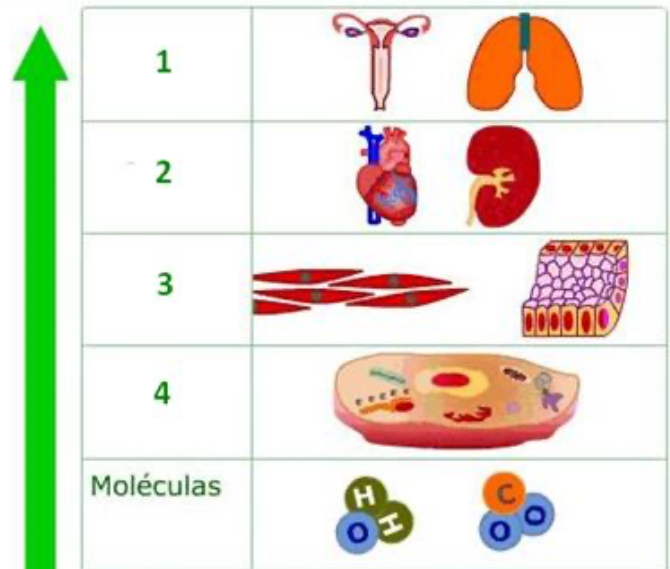
- a) Dos tejidos.
- b) Dos células.
- c) Dos órganos.
- d) Dos organismos.



4) Según el siguiente esquema de los niveles de organización de los seres vivos. **¿Qué nombre reciben los elementos del indicador N° 3?**

- a) Sistemas.
- b) Órganos.
- c) Tejidos.
- d) Células.

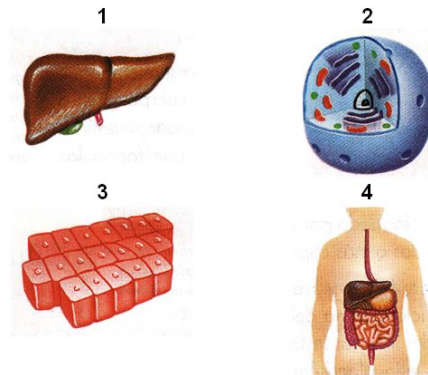
NIVELES DE ORGANIZACIÓN





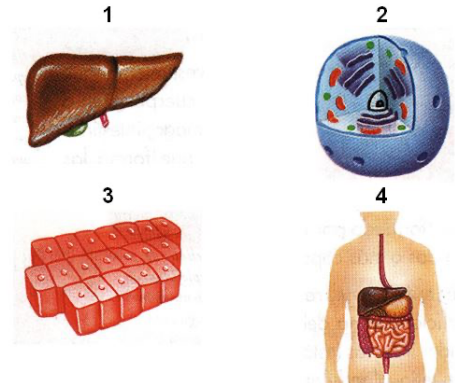
5) Observando las siguientes imágenes, de los niveles de organización de los seres vivos, ¿Cuál es la secuencia de organización de menor a mayor complejidad?

- a) 1 – 2 – 3 – 4.
- b) 2 – 3 – 4 – 1.
- c) 3 – 4 – 1 – 2.
- d) 2 – 3 – 1 – 4.



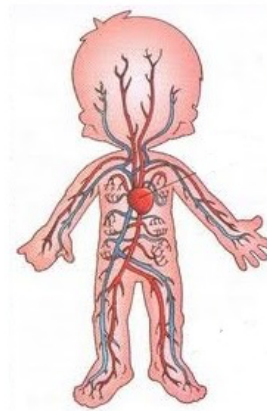
6) Observando las siguientes imágenes, si uno de estas cuatro imágenes se define como “una agrupación de diversos tejidos que forman una unidad estructural encargada del cumplimiento de una función determinada”. ¿A qué corresponde esta definición?

- a) Sistema.
- b) Órgano.
- c) Tejido.
- d) Célula.



7) Observa la siguiente imagen. ¿Qué sistema del cuerpo humano representa?

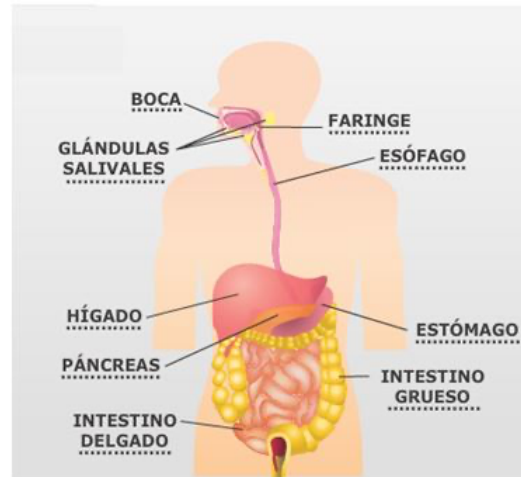
- a) Nervioso.
- b) Muscular.
- c) Circulatorio.
- d) Esqueletico.





8) ¿Qué representa la siguiente imagen?

- a) El sistema nervioso.
- b) El sistema respiratorio.
- c) El sistema circulatorio.
- d) El sistema digestivo.



9) El conjunto de células de un mismo tipo, que cumplen una misma función, se denomina:

- a) Tejido.
- b) Órgano.
- c) Sistema.
- d) Organismo.

10) ¿Cuáles son los niveles de organización de los seres vivos, en orden?

- a) Célula, órgano, tejido, organismo, tejido.
- b) Célula, organismos, órgano, tejido, sistema.
- c) Célula, tejido, sistema, órgano, organismo.
- d) Célula, tejido, órgano, sistema, organismo.

11) Un hueso, es un órgano, por que:

- a) Cumple varias funciones.
- b) Está formado por células.
- c) Esta formado por tejidos.
- d) Tiene más de un tejido distinto.

12) En relación a un sistema, es correcto afirmar que:

- a) Es la unidad estructural y funcional de los seres vivos.
- b) Corresponde a un grupo de células que cumplen una función específica.
- c) Es una estructura compuesta por un grupo de tejidos que cumplen un papel determinado.
- d) Corresponde a un conjunto de órganos que trabajan de forma integrada y cumplen una función específica.

13) Los tejidos se forman por la unión de:

- a) Varios sistemas con una función común.
- b) Varios organismos de una misma especie.
- c) Órganos similares que cumplen una misma función.
- d) Células similares que cumplen una función específica.

14) ¿Cuál es la función del sistema circulatorio?

- a) Eliminar los desechos del organismo.
- b) Transportar y distribuir nutrientes y gases.
- c) Obtener los nutrientes de los alimentos y transportarlos a la sangre.
- d) Obtener el oxígeno del aire, enviarlo a la sangre y recoger dióxido de carbono de la sangre.

15) ¿Qué invento permitió la observación e investigación de las células?

- a) Las lupas.
- b) El estetoscopio.
- c) El microscopio.
- d) El telescopio.



16) Los organismos unicelulares se caracterizan por:

- a) Estar formados de una célula.
- b) Estar formados por dos células.
- c) Estar formados por más de dos células.
- d) Se agrupan para formar seres vivos pluricelulares.

17) La profesora de ciencias naturales observó una imagen de ser vivo en el microscopio y lo presento a sus estudiantes. De las siguientes observaciones que hicieron los estudiantes, ¿Cuál permitió determinar que se trataba de un organismo pluricelular?

- a) Sus células están aisladas.
- b) La muestra presenta tejidos.
- c) La muestra presentó una célula única.
- d) Se tuvo que usar un microscopio para observarlo.

Autoevaluación: (tiempo 15 min.) Lee la siguiente tabla, evalúa tus aprendizajes, marcando con un ✓ en el casillero que corresponda.

Indicadores	LOGRADO	POR LOGRAR
Reconozco que los seres vivos se forman de células.		
Identifico las características de los organismos unicelulares.		
Identifico las características de los organismos pluricelulares.		
Identifico cada uno de los niveles de organización de los seres vivos.		
Comparo cada uno de los niveles de organización de los seres vivos.		
Explico cada uno de los niveles de organización de los seres vivos.		
Selecciono información relevante que permita resolver preguntas.		
Realizo las actividades con entusiasmo y motivación.		

Pauta de corrección: A continuación revisa tus respuestas de la evaluación formativa, según la siguiente tabla.

- I. Selección múltiple (1 punto cada respuesta correcta):

Nº	CLAVE	Nº	CLAVE	Nº	CLAVE
1	A	7	C	13	D
2	B	8	D	14	B
3	B	9	A	15	C
4	C	10	D	16	A
5	D	11	C	17	B
6	B	12	D		



LICEO BICENTENARIO
TECNICO PROFESIONAL
"MARY GRAHAM"
VILLA ALEMANA

Asignatura: Ciencias Naturales

Nivel o curso: 6° Básico A – B – C

Profesora: Mónica Martínez V.

Resultados:

Estimado estudiante, al terminar la corrección de tus respuestas, verifica el nivel de logro de los aprendizajes de la Unidad Nº 2, Ciencias de la Vida, según la siguiente tabla.

Puntaje	Nivel de logro	Observaciones
0 a 12 puntos	Por lograr	Revisa nuevamente los contenidos desarrollados en las guías de aprendizaje, además de los contenidos en el texto escolar. Recuerda que puedes desarrollar nuevamente la evaluación hasta lograr un mejor resultado.
13 a 15 puntos	Medianamente Logrado	Revisa tus apuntes de los contenidos desarrollados en las guías de aprendizaje y el texto escolar, corrige las respuestas incorrectas. Si aún tienes dudas consulta con la profesora.
16 a 17 puntos	Logrado	¡¡Felicitaciones!! Has completado los contenidos desarrollados en las guías de aprendizaje. Continúa esforzandote.